

行政院公共工程委員會 函

地址：11010 台北市松仁路 3 號 9 樓
聯絡人：楊劍銘
聯絡電話：(02)87897643
傳 真：(02)87897584

105

臺北市南京東路 5 段 171 號 5 樓

受文者：中華民國都市計畫技師公會全國聯合會

發文日期：中華民國 99 年 1 月 18 日
發文字號：工程企字第 09900023071 號
速別：普通件
密等及解密條件或保密期限：普通
附件：如說明一

公告週知各會，請各會依本函逕
行上網報名，文存。
去 1/18

主旨：第 2 代政府電子採購網 (web.pcc.gov.tw) 已於 99 年 1 月 1 日正式上線，除上線前已為廠商人員辦理 11 場說明會外，另再加辦廠商人員說明會及教育訓練，請 貴會轉知會員參訓並上網報名，請 查照。

說明：

- 一、第 2 代系統上線後，使用較開放技術，廠商端之程式安裝有所變動，檢送使用注意事項與新功能及措施各乙份如附件，請轉知 貴會會員。
- 二、本會另於該系統之新手上路區提供線上教學；於該系統之下載專區提供教材。
- 三、本會加辦之廠商說明會及教育訓練，貴會會員如有需要，報名網址為 <http://202.39.47.219/student/index.asp?ct=1>。
- 四、本課程免費，貴會會員如有教育訓練問題，請逕洽中華電信客服專線（電話：02-23445062 李孟如小姐）。

正本：立法院交通委員會、中華民國全國工業總會、中華民國全國商業總會、中華民國營造工程工業同業公會全國聯合會、臺灣區綜合營造工程工業同業公會、台灣中小型營造業協會、台灣營造工程協會、臺灣區水管工程工業同業公會、台灣區環境保護工程專業營造業同業公會、臺灣區電氣工程工業同業公會、台灣區環保設備工業同業公會、台灣區冷凍空調工程工業同業公會、台灣區氣體管工程工業同業公會、台灣區鑿井工程工業同業公會、臺灣區用電設備檢驗維護工程工業同業公會、台灣區電信工程工業同業公會、台灣區皮革製品工業同業

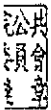


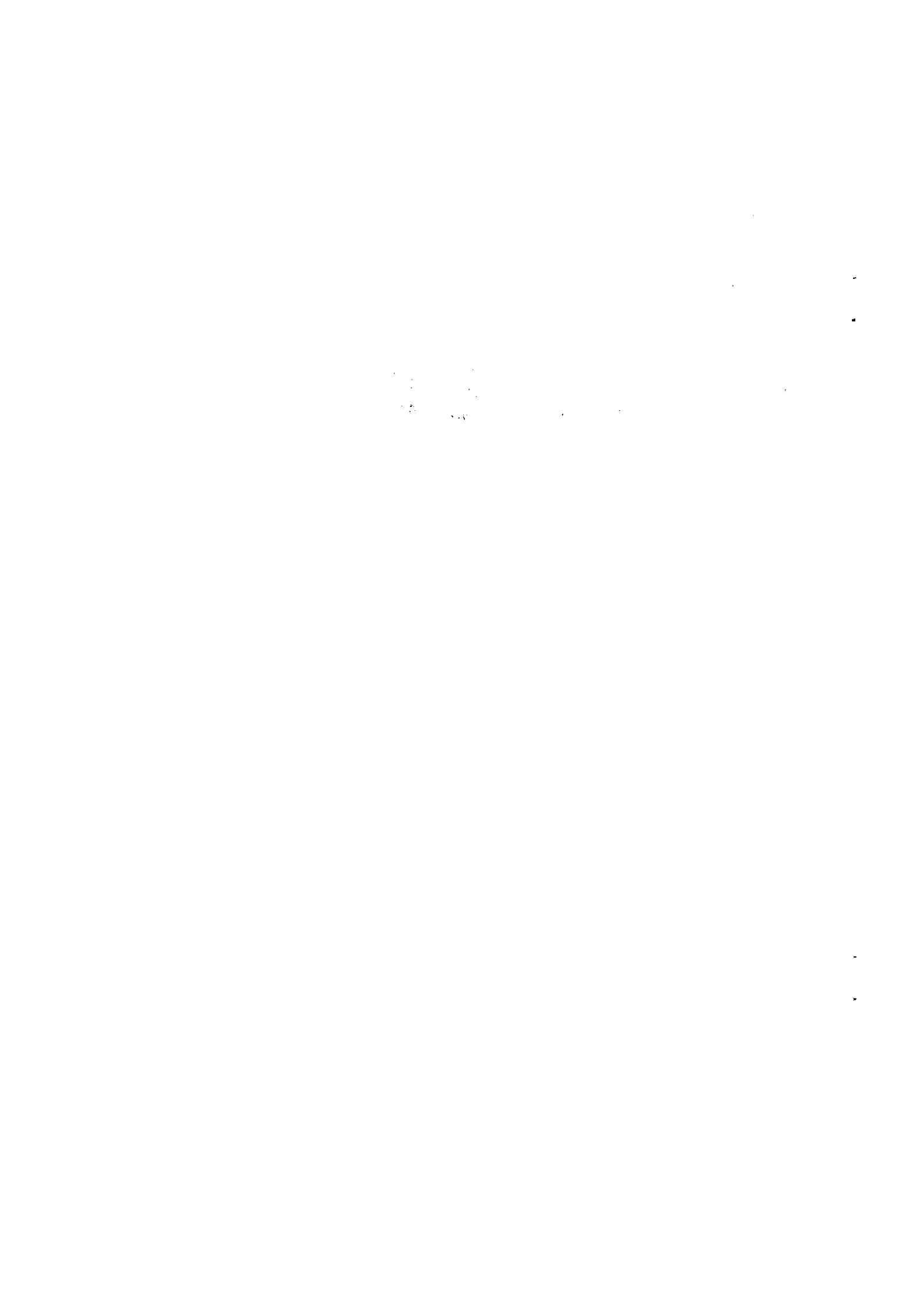
公會、台北市工業會、台灣區塑膠製品工業同業公會、臺灣營建仲裁協會、台灣區陶瓷工業同業公會、中華民國建築師公會全國聯合會、台灣區水泥製品工業同業公會、中華民國產物保險商業同業公會、財團法人工程保險協進會、中華民國銀行商業同業公會全國聯合會、台北市電腦商業同業公會、中華民國資訊軟體協會、中華民國律師公會全國聯合會、台灣省商業會、各技師公會、各工程技術顧問商業同業公會

副本：本會企劃處、中華電信股份有限公司數據通信分公司(政府網路處)

主任委員 范良鏞

本案依分層負責規定授權業務主管執行





第 2 代電子採購新功能及措施

新功能及措施	說明
操作改變	廠商查詢時，輸入條件提供關鍵字查詢，例如招標查詢機關名稱台灣中油股份有限公司輸入中油即可。
程式安裝	第 1 次安裝 JAVA 環境後，程式即自動安裝，以往程式改版都須自行安裝。
帳號整合	一機關之標案只有一個機關代號，方便機關內部管理統計及廠商找標案。
簡化操作流程	招標公告、電子領標及最有利標整合為單一系統，簡化流程及程序，並可先行檢核，以避免機關已完成招標公告，未傳送招標文件前，廠商無法領標之情形。
作業環境支援	瀏覽器支援，除 IE 外，並可支援 FireFox。
權限控管	增加帳號權限及安全控管，以避免資安事件。
避免重複繕打	提出機關系統暫存器，繕打資料可先暫存，可以事先準備，且避免錯誤必須重複繕打。
個人化服務	建立我的採購清單，可追蹤標案，包括開標、決標、流廢標或更正公告，提供我的追蹤標案、我喜愛的機關、我關心的廠商等服務。
資訊透明公開	提供單一窗口，免帳號登入即可查詢招標公告及電子領標。
國際接軌	提供英文公告、標案預告及電子領標。
主動互動服務	貼心小秘書提示，可幫助用戶使用系統，提供相關採購法源查詢並介接商業司提供廠商資格查詢。
縮短學習距離	提供線上學習、熱門問答、問題檢索。
照顧弱勢團體	提供無障礙網頁；身障團體購買加值服務 7 折優惠。
綠色節能減碳	發行政府採購電子版未來可取代書面公報，推動電子領標及網路公開閱覽。
促進知識分享	提供招標文件知識庫，供機關參考。
強化服務	提供全年無休 24 小時免費客戶服務。
收費降低	電子領標代收文件費從 10% 降至 5%；共同供應契約以信用卡付款，銀行刷卡手續費從 0.63% 降至 0.46%。
提供報表統計	提供定期統計資訊。

第 2 代電子採購使用注意事項（廠商）

注意事項	說明
作業環境	必須安裝跨平台之 JAVA 環境，同時於網站首頁提供安裝環境檢測工具，未來系統更新即自動安裝。
資訊透明公開	提供單一窗口，免帳號登入即可查詢招標公告及電子領標。
個人化服務	建立我的採購清單，可追蹤標案，包括開標、決標、流廢標或更正公告，提供我的追蹤標案、我喜愛的機關、我關心的廠商等服務。
領標電子憑據	先取得領標電子憑據後才會扣款，再依領標電子憑據下載招標文件。

帳號登入常見問題

一、帳號登入後，找不到標案查詢功能

- 解決方式：第 1 次登入後，系統將請您點選【個人化服務】修改密碼，待您修改密碼後，請【登出】再重新以最新密碼登入，即可看到功能選單【政府採購】－【標案查詢】。

二、如何申請廠商帳號

- 解決方式：請至民眾端首頁廠商登入框之下方第 1 個選項【免費加入會員】，點選後填寫相關資料【確認送出】，系統將 email 通知您可登入的密碼。

三、未收到密碼通知信件

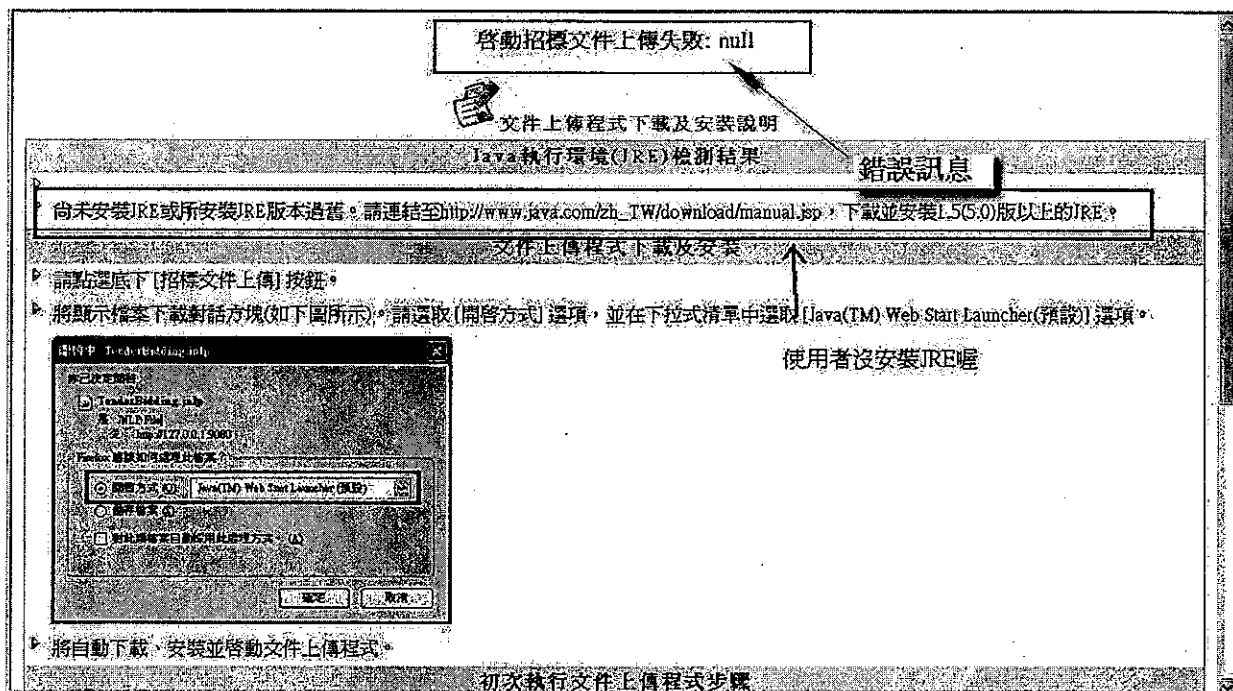
- 若原帳號及密碼無法登入，請使用【忘記密碼】功能後以 abc123 登入，第 1 次登入後，系統將請您點選【個人化服務】修改密碼，待您修改密碼後，請【登出】再重新以最新密碼登入。

電子領標常見問題

一、電子領標如何操作

- 解決方式：線上教學置於新手上路區及教材於 <http://web.pcc.gov.tw> 下載專區。

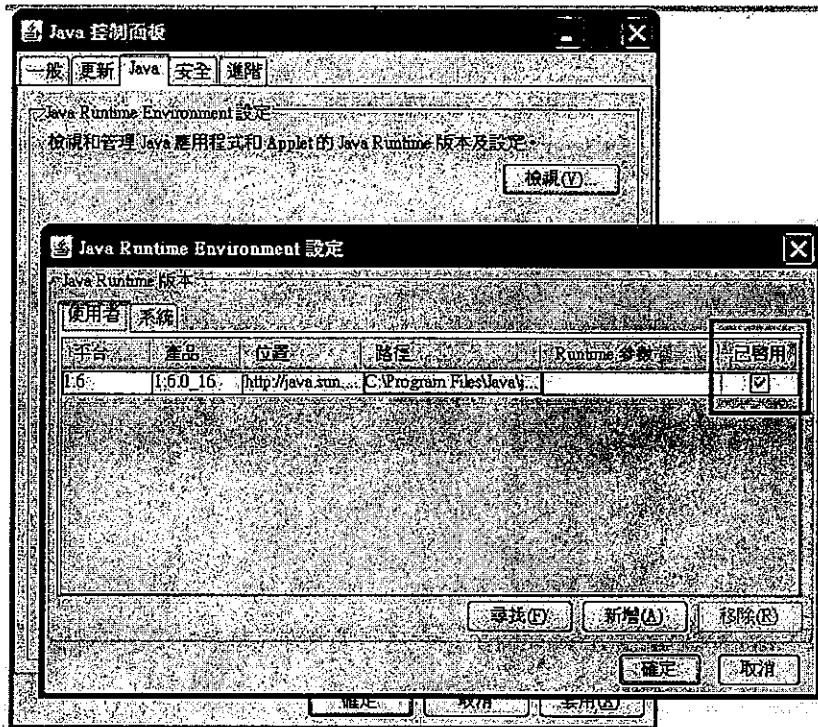
二、啟動電子領標程式失敗



■ 解決方式：

- (一) 請檢查是否有安裝 JRE1.5 以上版本，若無安裝，請至 http://www.java.com/zh_TW/download/manual.jsp 下載安裝。

- (二) 若已安裝 JRE1.5 以上版本，但仍無法執行應用程式，請至控制台->Java 檢查該 JRE 是否有被啟用。使用者可至 http://web.pcc.gov.tw/applet/env_test.html 檢查環境狀態。

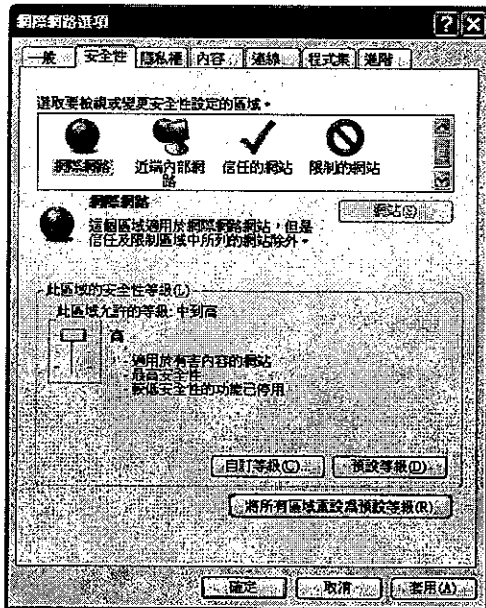


- (三) 若無以上兩種問題，貴用戶的 JRE 應該已經毀損，請至控制台->新增移除程式中解除安裝 JRE，並重新安裝新的版本。

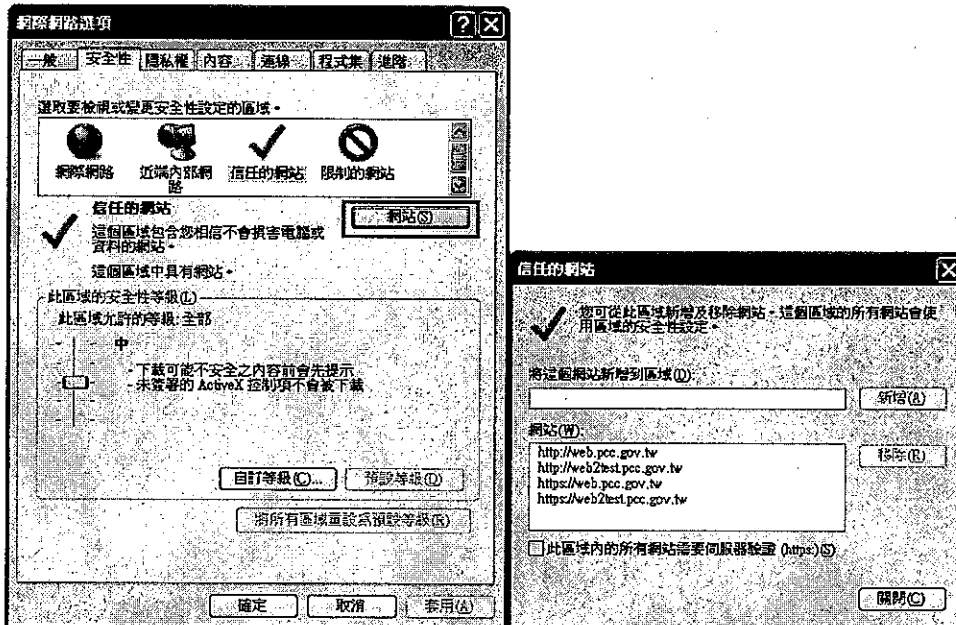
三、無法安裝 JAVA 程式

- 可能原因：無安裝權限、防火牆或防毒軟體阻擋、
- 解決方式：可選擇將 JAVA 軟體下載至電腦後，再啟動安裝。

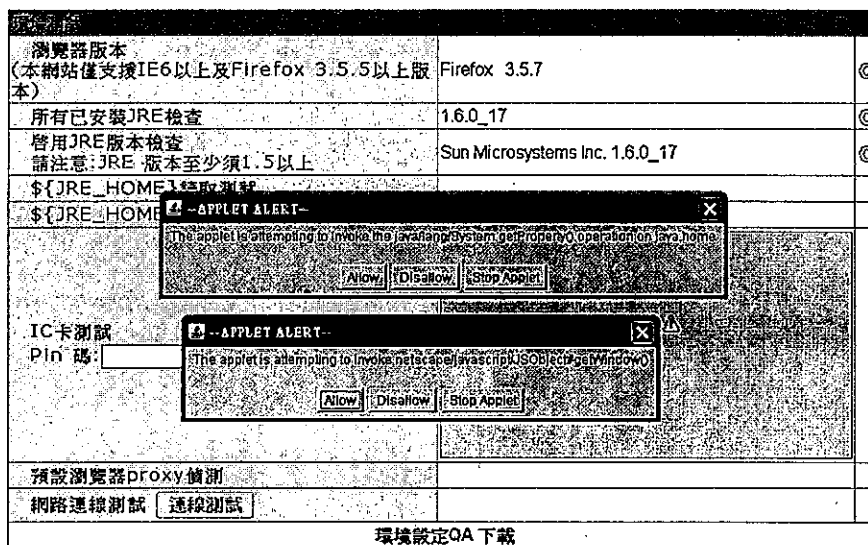
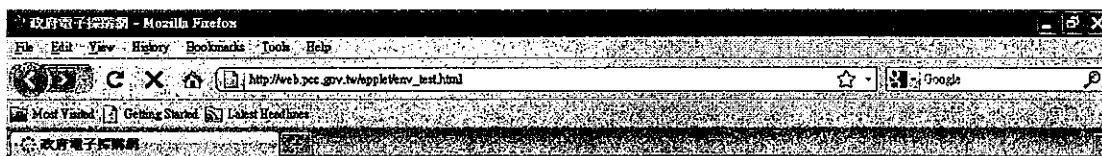
四、使用者安全性等級設定太高，導致 Applet 及 Java Web Start 無法下載或無法啟動。



- 解決方式：請使用者將 <http://web.pcc.gov.tw>、<https://web.pcc.gov.tw>、<http://web2test.pcc.gov.tw> 加入信任網站中，信任的網站請使用預設安全性等級。



五、執行測試網址 http://web.pcc.gov.tw/applet/env_test.html 出現



- 解決方式：請貴單位資訊人員協助，檢查貴單位是否有防毒軟體(例：IWSS) 或 網域阻檔 *.jar 檔，請將 <http://web.pcc.gov.tw>、<https://web.pcc.gov.tw>、<http://web2test.pcc.gov.tw> 加入該軟體信任網站中。
- 網域使用者可嘗試透過 local administrator 登入系統
- 檢測方式可以打開 Java 主控台，關閉所有瀏覽器後，再進入一次測試網站，看有無阻檔訊息。

六、繳費帳號驗證成功後，未取得電子憑據

- 解決方式：取得電子憑據後，系統才會實際扣款。
- 若有重複繳費之情形，可向客服中心申請退費，聯絡電話 0800-080-512，傳真 0800-080-511。

七、下載領標過程，網路中途斷線

- 解決方式：網路重新連線後，可選擇如下圖示之【**招標文件下載(已繳費)**】按鈕，再讀取領標電子憑據，即可下載全部或部分招標文件。

標案資訊		
機關名稱	國立臺灣大學	
標案案號	993B002	
標案序號	02	
標案名稱	台大醫學院99年度講堂區寒暑假清潔打蠟勞務採購案	
是否提供電子領標	是	
	機關文件費(機關實收)	0元
	系統使用費	20元
	文件代收費	0元
	總計	20元
機關文件費指定收款機關單位		

文件下載程式下載及安裝

繳費後可領取電子憑據，若尚未取得電子憑據請按 **招標文件下載(未繳費)**

若您已取得本標案之電子憑據請按 **招標文件下載(已繳費)**

八、列印電子領標憑據

- 解決方式：電子領標最後一步驟，可列印電子憑據。
- 若遺失或忘記列印領標憑據，可至首頁之「免帳號找標案」之檢驗領標憑據查詢，操作步驟如下圖

招標查詢

招標查詢 | 進階查詢 | 全文檢索 | 機關名稱查詢 | 標的分類查詢 | **檢驗領標憑據**

查詢 機關代碼 查詢
 標案名稱 標案案號
 招標方式
 招標公告 099/01/14 圖 — 099/01/14 圖
 標的分類 工程 財物 勞務

查詢